

- ・今週末の東証株価指数・TOPIXの終値は878.52ポイントとなり、先週末に比べ-0.13%(-1.17ポイント)下落しました。
- ・今週末の東証REIT指数の終値は913.83ポイントとなり、先週末に比べ-0.91%(-8.35ポイント)下落しました。
- ・規模別指数で最もパフォーマンスの高い指数は「TOPIX Large70」であり、先週末に比べ0.04%(0.32ポイント)上昇しました。
- ・業種別指数(東証33業種)で最もパフォーマンスの高い指数は「海運業」であり、先週末に比べ5.28%(27.68ポイント)上昇しました。次いで「空運業」「石油・石炭製品」の順となっています。
- ・TOPIX-17シリーズで最もパフォーマンスの高い指数は「TOPIX-17 商社・卸売」であり、先週末に比べ2.04%(4ポイント)上昇しました。次いで「TOPIX-17 機械」「TOPIX-17 鉄鋼・非鉄」の順となっています。

◎: 当取引所で上場投資信託(ETF)及び先物が取引可能な指数
 ○: 当取引所で上場投資信託(ETF)が取引可能な指数

1. 市場別指数

指数名称	今週末	前週末比較	2009年末との比較
◎ 東証株価指数・TOPIX	878.52	-1.17 -0.13%	-29.07 -3.20%
東証第二部株価指数	2,163.78	+9.27 0.43%	+97.42 4.71%
東証マザーズ指数	402.04	+3.90 0.98%	-14.18 -3.41%
◎ 東証REIT指数	913.83	-8.35 -0.91%	+20.64 2.31%

2. 規模別指数

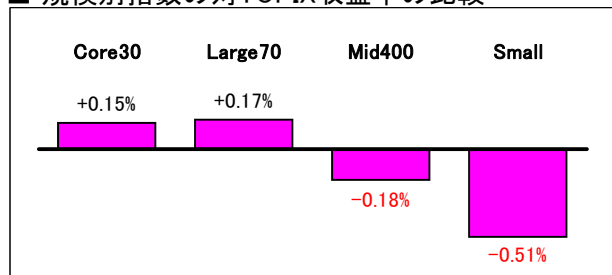
指数名称	今週末	前週末比較	2009年末との比較
◎ TOPIX Core30	486.48	+0.08 0.02%	-29.28 -5.68%
TOPIX Large70	848.87	+0.32 0.04%	-10.38 -1.21%
○ TOPIX 100	609.66	+0.16 0.03%	-24.34 -3.84%
○ TOPIX Mid400	897.93	-2.81 -0.31%	-23.77 -2.58%
TOPIX 500	693.66	-0.57 -0.08%	-24.75 -3.45%
○ TOPIX Small	896.87	-5.82 -0.64%	-5.33 -0.59%
TOPIX 1000	835.35	-0.95 -0.11%	-28.38 -3.29%
大型株	878.89	+0.23 0.03%	-35.09 -3.84%
中型株	944.85	-2.96 -0.31%	-25.01 -2.58%
小型株	1,324.05	-8.60 -0.65%	-7.87 -0.59%

■ 規模別指数のラインナップ



TOPIX Core30	時価総額、流動性の特に高い30銘柄
TOPIX Large70	TOPIX Core30について、時価総額・流動性の高い70銘柄
TOPIX 100 (大型株)	TOPIX Core30とTOPIX Large70の構成銘柄
TOPIX Mid400(中型株)	TOPIX 100について、時価総額、流動性の高い400銘柄
TOPIX 500	TOPIX Core30、TOPIX Large70、TOPIX Mid400の構成銘柄
TOPIX 1000	時価総額、流動性の高い1,000銘柄
TOPIX Small (小型株)	TOPIXの算出対象から、TOPIX 500の構成銘柄を除く

■ 規模別指数の対TOPIX収益率の比較^(※1)



[構成銘柄一覧はこちら](#)

3. スタイル指数

指数名称	今週末	前週末比較	2009年末との比較
TOPIX バリュース	1,057.79	-2.57 -0.24%	-12.44 -1.16%
TOPIX グロース	1,055.93	-0.29 -0.03%	-56.50 -5.08%
TOPIX 500 バリュース	1,054.28	-1.84 -0.17%	-15.33 -1.43%
TOPIX 500 グロース	1,059.01	+0.03 0.00%	-59.09 -5.28%
TOPIX Small バリュース	1,096.78	-10.26 -0.93%	+17.79 1.65%
TOPIX Small グロース	1,021.05	-3.65 -0.36%	-29.46 -2.80%

4. 東証業種別株価指数(33業種)

指数名称	今週末	前週末比較	2009年末との比較
海運業	552.28	+27.68 5.28%	+114.25 26.08%
空運業	245.19	+5.33 2.22%	-39.92 -14.00%
石油・石炭製品	889.04	+19.00 2.18%	+128.58 16.91%
卸売業	821.85	+16.45 2.04%	-11.70 -1.40%
機械	843.78	+15.19 1.83%	-37.80 -4.29%
その他製品	1,526.79	+16.93 1.12%	+104.35 7.34%
鉄鋼	647.00	+6.01 0.94%	-75.21 -10.41%
非鉄金属	739.53	+6.61 0.90%	-3.04 -0.41%
◎ 電気機器	1,298.91	+7.38 0.57%	-11.27 -0.86%
建設業	402.83	+2.11 0.53%	-5.71 -1.40%
証券、商品先物取引業	301.34	+1.51 0.50%	-46.84 -13.45%
◎ 銀行業	130.25	+0.20 0.15%	-1.41 -1.07%
金属製品	772.43	-0.33 -0.04%	+22.22 2.96%
保険業	594.32	-0.77 -0.13%	+1.79 0.30%
精密機器	2,658.99	-5.88 -0.22%	-355.65 -11.80%
医薬品	1,256.70	-5.35 -0.42%	-121.54 -8.82%
サービス業	712.09	-4.52 -0.63%	+12.14 1.73%
電気・ガス業	649.67	-5.33 -0.81%	-13.17 -1.99%
陸運業	1,062.61	-8.71 -0.81%	+6.69 0.63%
輸送用機器	1,546.77	-13.58 -0.87%	-186.27 -10.75%
化学	787.52	-7.01 -0.88%	-36.85 -4.47%
情報・通信業	1,266.29	-12.57 -0.98%	+6.76 0.54%
食料品	750.52	-7.86 -1.04%	-86.03 -10.28%
ガラス・土石製品	809.63	-8.50 -1.04%	+0.23 0.03%
水産・農林業	240.56	-3.46 -1.42%	-8.52 -3.42%
その他金融業	240.80	-3.51 -1.44%	+10.85 4.72%
ゴム製品	1,171.33	-17.46 -1.47%	-62.71 -5.08%
鉱業	405.26	-7.62 -1.85%	-73.68 -15.38%
小売業	510.23	-9.90 -1.90%	+15.43 3.12%
パルプ・紙	406.02	-8.17 -1.97%	+17.49 4.50%
不動産業	764.04	-20.10 -2.56%	-46.02 -5.68%
倉庫・運輸関連業	1,026.12	-32.40 -3.06%	-28.44 -2.70%
繊維製品	401.74	-15.95 -3.82%	-16.95 -4.05%

5. TOPIX-17シリーズ

指数名称	今週末	前週末比較		2009年末との比較	
○ TOPIX-17 商社・卸売	199.69	+4.00	2.04%	+	-2.84 -1.40%
○ TOPIX-17 機械	166.29	+3.00	1.84%		-7.45 -4.29%
○ TOPIX-17 鉄鋼・非鉄	212.60	+1.95	0.93%		-16.83 -7.34%
○ TOPIX-17 エネルギー資源	120.64	+1.01	0.84%		+4.72 4.07%
○ TOPIX-17 電機・精密	101.15	+0.50	0.50%		-2.03 -1.97%
○ TOPIX-17 銀行	83.77	+0.14	0.17%		-0.90 -1.06%
○ TOPIX-17 運輸・物流	99.37	-0.01	-0.01%		+1.75 1.79%
○ TOPIX-17 建設・資材	114.02	-0.10	-0.09%		-0.21 -0.18%
○ TOPIX-17 金融(除く銀行)	77.83	-0.08	-0.10%		-3.77 -4.62%
○ TOPIX-17 医薬品	97.15	-0.41	-0.42%		-9.40 -8.82%
○ TOPIX-17 情報通信・サービスその他	85.71	-0.36	-0.42%		+1.96 2.34%
○ TOPIX-17 電力・ガス	107.59	-0.88	-0.81%		-2.18 -1.99%
○ TOPIX-17 自動車・輸送機	112.79	-1.02	-0.90%		-13.15 -10.44%
○ TOPIX-17 食品	129.57	-1.37	-1.05%		-14.56 -10.10%
○ TOPIX-17 素材・化学	109.27	-1.44	-1.30%		-4.48 -3.94%
○ TOPIX-17 小売	88.64	-1.72	-1.90%		+2.68 3.12%
○ TOPIX-17 不動産	159.81	-4.21	-2.57%		-9.63 -5.68%

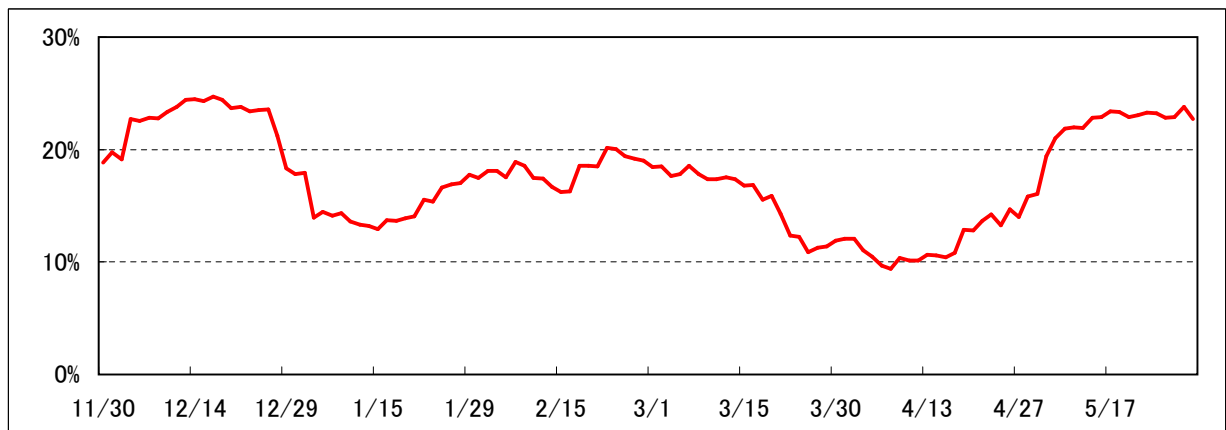
6. 東証コンポジットインデックスシリーズ

指数名称	今週末	前週末比較		2009年末との比較	
TOPIX コンポジット	1,110.75	-1.48	-0.13%	+	-36.73 -3.20%
TOPIX コンポジット 1500	1,110.69	-1.48	-0.13%		-36.85 -3.21%
東証第二部コンポジット指数	1,155.31	+4.95	0.43%		+52.02 4.71%
東証マザーズコンポジット指数	1,207.48	+12.02	1.01%		-44.34 -3.54%

7. ヒストリカルボラティリティ

指数名称	ボラティリティ 5/28 現在	前週末比
TOPIX	22.74%	-0.53%

ヒストリカルボラティリティの推移(直近6ヶ月)



- ※1 各規模別指数の騰落率(前週末比較)から、TOPIXの騰落率(前週末比較)を除いて算出。規模別指数毎のパフォーマンスの違いを表している。
- ※2 騰落率は小数点第3位四捨五入
- ※3 ボラティリティは対象指数20日分の騰落率から算出したヒストリカルボラティリティです。

$$HV = \sqrt{250 \times \left(\sum (x_t - x_a)^2 / (n-1) \right)}$$

$X_t = \log(P/P-1)$ $X_a = (\sum X_t) / n$
 $n=20$ $P=TOPIX$ 終値 $t=1 \sim n$

お問合せ先

株式会社東京証券取引所 情報サービス部 03-3666-0141(代) index@tse.or.jp